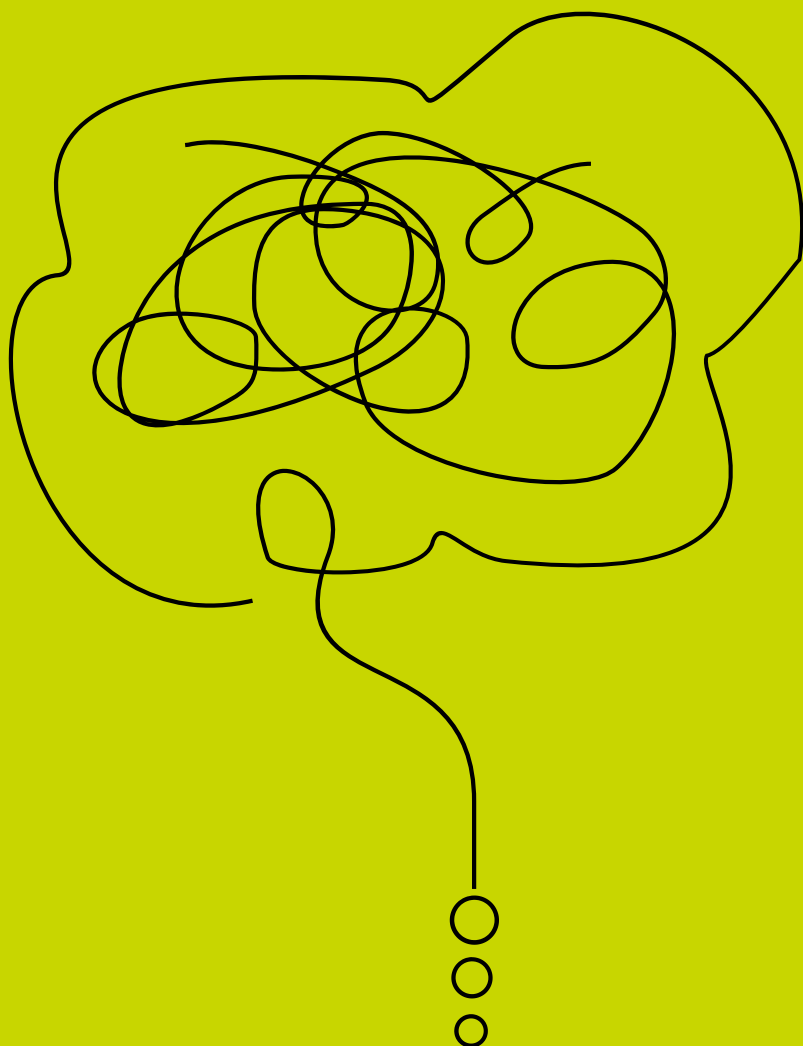


Kritické myšlení v globálních tématech

Metodický kurz pro vzdělavatele 21. století

Příručka s přihlašovacími informacemi

Ročník 2026/27



NAZEMI

Obsah

- 3 O čem je kurz Kritické myšlení v globálních tématech?
- 4 Co si z kurzu odnesete?
- 4 Pro koho kurz je?
- 5 Co o kurzu říkají absolventi a absolventky?
- 6 Z čeho se kurz skládá?
- 7 Cena kurzu a storno podmínky.
- 8 Podmínky absolvence
- 8 Přihlašovací formulář
- 8 Kontakt
- 9 Medailonky lektorujících

O čem je kurz Kritické myšlení v globálních tématech?

Chcete prohloubit své didaktické přemýšlení?

Chcete své studující učit klást si otázky a myslet do hloubky?

Chcete je posilovat k proměně světa směrem k větší udržitelnosti a spravedlnosti?

V tomto celoročním metodickém kurzu pro vzdělávající se zaměříme na **smysluplné plánování hodin, programů a tematických celků, a to vše na pozadí cíleného rozvoje dovedností a vybraných klíčových kompetencí**. Dále budeme společně hledat cestu, jak se vypořádat s otázkou, **co má smysl učit a jakým způsobem**.

Na setkáních se seznámíte s nástroji a postupy, kterými lze kriticky nahlížet **příčiny a dopady některých globálních problémů** a prozkoumáme, jak my sami nahlížíme na svět a jednáme s lidmi i planetou. Zažijete **modelové lekce s globálními tématy z pozice studujících** a poté metodické analýzy pohledem vzdělávajících. Nahlédnete vlastní pedagogická východiska a průběžně budete reflektovat svůj posun a stanovovat si další cíle. V průběhu kurzu si v rámci tréninkových online setkání i prakticky **procvičíte plánování a tvorbu lekcí dle principů konstruktivistické pedagogiky a modelu E-U-R**.

Jedním z hlavních východisek kurzu je **program Čtením a psaním ke kritickému myšlení (RWCT)** nabízející širokou škálu metod nejen pro aktivní práci s texty, ale i mnohé další nástroje podporující rozvoj myšlení. V kurzu se potkáte i s dalšími vzdělávacími přístupy vycházející z **principů globálního a transformativního vzdělávání**, kterému se NaZemi věnuje již od roku 2006.

Na kurzu uvítáme **současné i budoucí vzdělávající z prostředí formálního i neformálního vzdělávání**.

Kurz se skládá z **9 celodenních setkání, domácích příprav** mezi nimi (cca 1 – 3 hod) a **tvorby dvou vlastních lekcí** a **online sdílení** z jejich realizace, kde získáte zpětnou vazbu od lektorujících kurzu a i od ostatních účastníků. Smysluplná spolupráce a vlastní učení v rámci kurzu stojí na každém ze zapojených – snažíme se podporovat prostředí spolupráce a důvěry a očekáváme vaše aktivní zapojení na setkáních i v čase mezi nimi.

Co si z kurzu odnesete?

- zlepšíte se v plánování a realizaci výuky či programů tak, aby podporovaly efektivní výuku a rozvíjely kritické myšlení u studujících
- budete reflektovat vlastní pedagogickou praxi, plánovat a sledovat vlastní posun a učit se skrze sdílení i ze zkušeností skupiny
- budete cíleně začleňovat rozvoj dovedností a kompetencí do své výuky

Co se naučíte?

- cílovat vaši výuku tak, aby byla smysluplná a odpovídala potřebám studujících
- plánovat výuku/programy podle třífázového modelu E-U-R, který podporuje aktivní učení studujících
- rozvíjet u studujících čtenářské dovednosti a dovednosti psaní
- vést reflexe a diskuze ve třídě
- poskytovat konstruktivní zpětnou vazbu
- propojovat současná témata s vlastní výukou

Co získáte?

- zásobárnu metod RWCT
- inspiraci a zdroje pro tvorbu vzdělávacích lekcí
- individuální zpětnou vazbu od lektorujících na dvě vámi připravené lekce či vyučovací hodiny
- skupinu vzdělávajících, se kterými můžete reflektovat svoji pedagogickou praxi

Pro koho kurz je?

Pro současné i budoucí vzdělávající z prostředí formálního i neformálního vzdělávání:

- pedagožky a pedagogy na všech stupních vzdělávání (2. st. ZŠ, SŠ, gymnázia, VOŠ, VŠ...)
- lektorky a lektory, metodičky a metodiky ze vzdělávacích organizací a institucí různého zaměření
- studující pedagogických oborů

Vítáme všechny, kteří mají chuť se aktivně zapojit do kurzu v průběhu celého školního roku, zkoumat a rozvíjet svoji pedagogickou praxi. Kurz je postaven na učení se ze zkušenosti a reflexi vlastní práce, proto je vhodný pro lidi, kteří již mají alespoň krátkou pedagogickou či lektorskou praxi.

Co o kurzu říkají absolventi a absolventky?

„Kurz jsem pozitivně hodnotil v průběhu i těsně po jeho absolvování. Pro mě osobně byl úžasnou vstupenkou do světa pedagogiky, která má smysl a hluboký přesah. K materiálům se stále zpětně vracím a využívám je ve své každodenní praxi, ve škole i mimo ní. S odstupem času navíc uznávám, že byl vlastně tím nejlepším, co jsem na poli pedagogického vzdělávání absolvoval. Proto tento kurz doporučuji všem, kteří se chtějí profesně i osobnostně posunout. Kdekoliv se objeví značka NaZemi, vím, že se něco nového dozvím.“

Martin Pietraszek
ředitel Expediční střední ScioŠkoly

„Kurz bych doporučila každému, kdo má chuť rozvíjet u dětí i dospělých přemýšlení do hloubky a nechce to dělat metodou pokus-omyl. Já sama jsem před kurzem měla vágní představu o tom, že chci své žáky učit přemýšlet o komplexnějších tématech i v přírodovědných předmětech, které vedu. Kurz mi dal jednak návody a inspirace jak na to a také mě "donutil" přejít od myšlenky k činu. Doporučila bych ho obzvláště těm, kdo mají alespoň krátkou pedagogickou či lektorskou praxi.“

Zuzana Matějková
učitelka biologie na 2. stupni ZŠ a gymnáziu

„Kurz jsem absolvovala ve svém třetím roce učení na základních školách. Měla jsem už nějaké zkušenosti s učením a zároveň velký dojem, že bych se chtěla posunout někam dál v didaktice. Kurz mi dal velký prostor pro formulaci svého pedagogického pojetí, nabídl mi podporu pro ujasnění si, jak chci učit a proč. Lektoři byli velcí profíci, od kterých jsem se učila pokládat otázky, vést diskuse, přístup ke studentům. Mohla jsem na vlastní kůži zažít to, co jsem předtím jen četla. Naučila jsem se stanovovat smysluplné cíle hodin, zapojovat metody či aktivity tak, aby smysluplně naplňovaly a obohacovaly cíl hodiny a nebyly jen aktivitou pro aktivitu. Udělala jsem si jasnější obraz o tom, co znamená metoda EUR. Každá lekce byla nejen v EUR vedena, ale na závěr bylo vždy dost času, abychom mohli diskutovat o využití jednotlivých aktivit a o struktuře celé lekce. Tento kurz určitě stojí za to absolvovat, jednoznačně je to nejlepší kurz za mou pedagogickou praxi.“

Marcela Horáčková
učitelka 2. stupně ZŠ



Z čeho se kurz skládá?



V rámci kurzu vás čeká

- 9 společných celodenních setkání,
- individuální příprava mezi setkáními (cca 1 – 3 hodiny), kterou využijeme vždy na dalším setkání,
- tvorba 2 vlastních lekcí/programů a následné online sdílení, kde dostanete zpětnou vazbu od lektorujících i ostatních účastníků.

V roce 2026/27 otevíráme 2 běhy kurzu: v Brně a v Praze.

Termíny celodenních setkání v Brně:

- 1 úterý 15. 9. 2026
- 2 pátek a sobota 9. -10. 10. 2026
- 3 středa 11. 11. 2026
- 4 čtvrtek 10. 12. 2026
- 5 pondělí 11. 1. 2027
- 6 úterý 9. 2. 2027
- 7 čtvrtek 11. 3. 2027
- 8 středa 14. 4. 2027

9.00-16.30

Termíny celodenních setkání v Praze:

- 1 středa 30. 9. 2026
- 2 středa 21. 10. 2026
- 3 úterý 24. 11. 2026
- 4 čtvrtek 17. 12. 2026
- 5 pondělí 18. 1. 2027
- 6 středa 10. 2. 2027
- 7 čtvrtek 11. 3. 2027
- 8 úterý 13. 4. 2027
- 9 pondělí 10. 5. 2027

9.30-16.30

Během společných setkání se budeme věnovat těmto tématům:

- Co je kritické myšlení a z jakých myšlenkových tradic čerpáme
- Konstruktivistický přístup, model učení E-U-R a jeho využití ve výuce
- Zkoumání vlastních pedagogických východisek a předpokladů
- Rozvoj čtenářských dovedností a psaní jako nástroj kritického myšlení
- Formulace cílů a práce s důkazy o učení
- Vedení reflexí a diskuzí
- Co jsou globální témata, jejich příklady, a jak různě je lze pokrýt ve výuce
- Kompetence globálního občanství

Termíny online sdílení z realizace vašich lekcí domluvíme po začátku kurzu na základě možností všech lidí v účastnické skupině.

Cena kurzu a storno podmínky

Cena kurzu se pohybuje ve třech hladinách a reflektuje také místo konání. U kurzu realizovaného v Praze cena zahrnuje vyšší náklady na pronájem prostor a na cestovné lektorujících dojíždějících z Brna do Prahy.

Standardní cena

kurz v Brně: **26 500 Kč**

kurz v Praze: **30 800 Kč**

Solidární cena (umožní nám podporovat ty, kteří nemají dostatek prostředků pro uhrazení standardního účastnického poplatku)

kurz v Brně: **30 500 Kč**

kurz v Praze: **34 800 Kč**

Zlevněná cena (pro lidi na rodičovské, studující, nezaměstnané)

kurz v Brně: **22 500 Kč**

kurz v Praze: **26 800 Kč**

Cena zahrnuje:

- 8 příruček Čtením a psaním ke kritickému myšlení (program RWCT)
- portfolio Moje cesta ke světu (NaZemi)
- studijní materiály
- občerstvení

Pokud máte možnost nechat si kurz hradit ze šablon pro další vzdělávání pedagogických pracovníků nebo vám to vaše situace umožňuje, budeme rádi, pokud zvolíte sponzorskou cenu kurzu. Umožní nám to nabídnout zlevněnou cenu lidem, kteří si účast na kurzu za standardní cenu nemohou dovolit a zároveň pokrýt náklady na realizaci kurzu. Pokud jste se dostali do situace, že i zlevněná cena je pro vás příliš vysoká, nabízíme možnost využít vzdělávacích stipendií, v takovém případě se na nás obraťte emailem.

Storno podmínky pro případ zrušení účasti na kurzu

Pokud po odeslání závazné přihlášky a uhrazení účastnického poplatku zjistíte, že se z vážných důvodů nemůžete kurzu zúčastnit, dejte nám o tom co nejdříve vědět.

Pokud je to možné, najděte za sebe náhradníka.

- Pokud nás o zrušení své účasti na kurzu informujete min. 3 týdny před jeho zahájením, vrátíme vám celou částku.
- Pokud svou účast na kurzu zrušíte méně než 3 týdny před jeho zahájením bez náhradníka, vrátíme vám pouze 50 % zaplacené částky, abychom umožnili realizaci kurzu přihlášeným a uhrazení všech souvisejících nákladů.

Podmínky absolvence

Pro získání osvědčení o absolvenci kurzu je nutné splnit tyto podmínky:

- účast na alespoň osmi z devíti celodenních setkání,
- zpracování a odevzdání všech povinných domácích příprav (cca 1 – 3 hod. práce mezi setkáními),
- vytvoření a realizace dvou různých lekcí/vyučovacích hodin/programů a jejich sdílení na 2 online setkáních
- min. jedna účast na online sdílení realizovaných lekcí ostatních účastnic a účastníků kurzu v roli posluchače (vč. poskytnutí zpětné vazby)

Přihlašovací formulář

Počet míst v obou kurzech je omezen.

Prosíme zájemce o brzké vyplnění přihlašovacího formuláře.

Přihlašovací formulář



Kontakt

Pokud máte ke kurzu jakékoli další otázky, neváhejte se nám ozvat.

Kontaktní osobou pro pražskou realizaci kurzu je Martina Holková:

martina.holkova@nazemi.cz, 775 064 424.

Kontaktní osobou pro brněnskou realizaci kurzu je Martin Jestřábek

martin.jestrabek@nazemi.cz, 608 524 824.

Medailonky lektorujících pro Brno



Eliška Hanzlová

Po studiu textilního výtvarnictví v Liberci mne cesta zavedla k Učitelství estetické výchovy v Brně, kterým jsem ukotvila svůj zájem o vzdělávání. Ve volném čase jsem působila jako vzdělavatelka na skautských kurzech, kde jsem rozvíjela kompetence skautských vedoucích a následně i skautských instruktorů. Zásadním pedagogickým zážitkem pro mne byla ale byla absolvence ročního kurzu Kritické myšlení a globální témata, která mne nasměrovala k pedagogickému konstruktivismu. Testovala jsem jej během čtyřletého působení na střední pedagogické škole, abych se vrátila do NaZemi a působila zde jako lektorka globálního vzdělávání a kritického myšlení, metodička a pedagogická mentorka. Kromě jiného jsem byla zapojena do projektu Futuropolis: škola emancipace, jehož principy v NaZemi dále rozvíjíme. Momentálně se věnuji hlavně vzdělávání vzdělávajících, jak z formálního, tak neformálního prostředí, tvorbě transformativních vzdělávacích příležitostí, a posledních pět ročníků i lektorování "kurzu KM".



Martin Jestřábek

V NaZemi působím jako metodik a lektor programů globálního vzdělávání pro střední školy. Podílel jsem se na přípravě metodických publikací věnovaných práci s kontroverzními tématy, nakládání s konflikty a systémovým myšlením. V současnosti se věnuji analýzám praktik globálních korporací v oblasti ovlivňování veřejného mínění (greenwashing, CSR, marketing obecně).

Jsem absolventem oboru agroekologie na Mendelově univerzitě v Brně, kde jsem se věnoval dopadům klimatické změny, souběžně jsem studoval humanitní environmentalistiku na FSS MU. Absolvoval jsem kurz Čtením a psaním ke kritickému myšlení (64 hod).

Medailonky lektorujících pro Prahu



Martina Holková (roz. Pavlíčková)

V NaZemi působím od roku 2006 a věnuji se zde především podpoře vyučujících v oblasti globálního vzdělávání. Podílela jsem se mj. na tvorbě e-learningového kurzu a mnohých metodik pro učitele o globálních tématech (např. LaNgonpo, Svět do všech předmětů, Global Issues in the ELT Classroom). Dlouhodobé kurzy Kritického myšlení v globálních tématech spoluvedu od roku 2010 a na Pedagogické fakultě MU realizuji semestrální kurzy o globálním vzdělávání. V roce 2023 jsem působila jako mentorka provázejících učitelů gymnázií v Brně.

Od roku 2019 do 2023 jsem působila na 2. stupni inovativní ZŠ Labyrinth, kde jsem měla možnost se rozvíjet v oblastech integrované tematické výuky, formativního přístupu a hodnocení, tandemové výuky a cíleného rozvoje kompetencí a dovedností.

Aktuálně se zaměřuji na téma kompetencí a měkkých dovedností ve výuce a v rámci projektu Nature's Allies vytvářím venkovní programy pro učitele AJ a pro týmy 2. st. ZŠ.

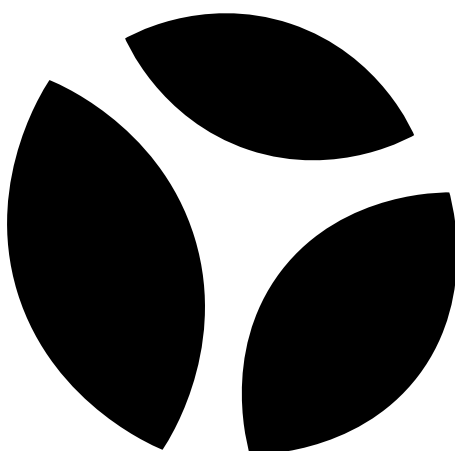


Eva Malířová

V NaZemi se věnuji rozvíjení transformativního a globálního vzdělávání a facilitaci skupinových procesů v organizacích a školách. Jako lektorka a metodička jsem působila v řadě vzdělávacích českých i mezinárodních projektů globálního vzdělávání (Svět v nákupním košíku, Global Storylines, Skauti na Zemi, CIVIS – zaostřeno na občanské kompetence, Konflikty, Futuropolis: škola emancipace, který prozkoumává možnosti kritické pedagogiky na školách).

Kurzy jako Kritické myšlení a globální témata na podporu vyučujícím vedu od roku 2010. Spoluvytvářela jsem řadu sbírek interaktivních programů pro výuku s globálním rozměrem.

Vystudovala jsem žurnalistiku a český jazyk na FSS MU v Brně, hispanistiku na FF MU a v roce 2007 si doplnila pedagogické minimum. Mé další vzdělávání vedlo řadou kurzů a výcviků sebezkušenostních, koučovacích, mediačních a facilitačních.



NAZEMI

www.nazemi.cz

Vaše podpora je klíčová pro naši další činnost. Děkujeme, že se stanete součástí našeho vzdělávacího programu.

Jestli ještě neodebíráte náš [newsletter pro pedagogy a pedagožky](#), přihlásit se k odběrům můžete [zde](#).